

Toepassingen



Uitzetramen



Valramen



Tuimelramen

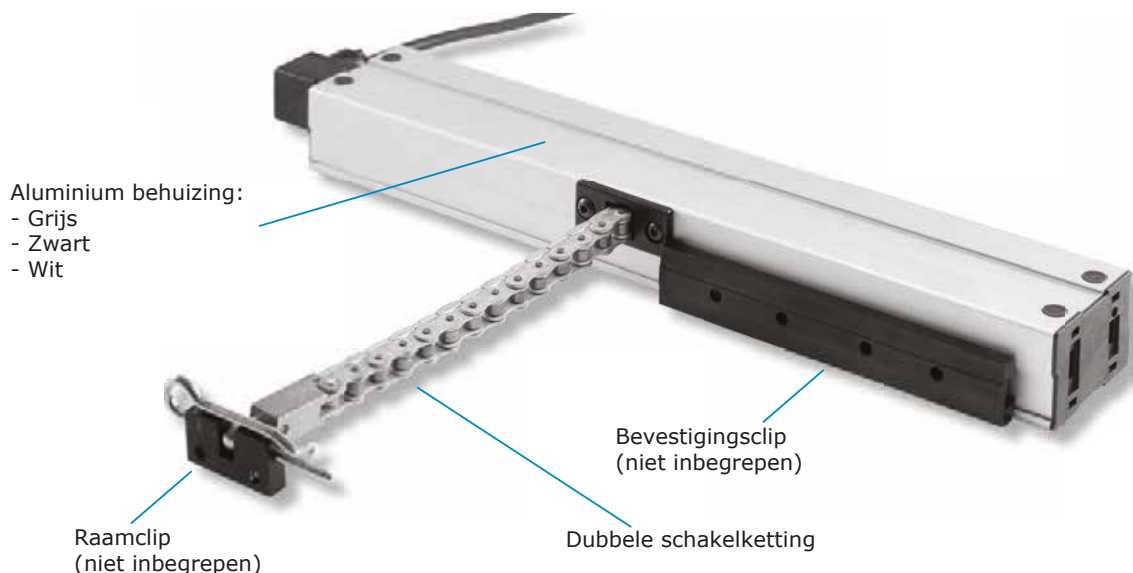
Beschrijving

Deze elektrische kettingmotor van Mingardi heeft een verstevigde ketting met dubbele schakels. De motor kan worden aangesloten op 230 of 24 volt voeding. De motor is uitgerust met elektronische eindschakelaars voor openen en sluiten. Het is mogelijk de motoren parallel te schakelen. De behuizing van de motor is van geanodiseerd aluminium en leverbaar in grijs, zwart en wit. De motor is enkel geschikt voor gebruik binnenshuis. De motor wordt exclusief ophangbeugel en raamclip geleverd.

Specificaties

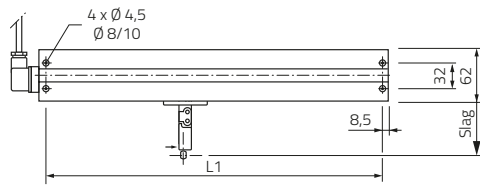
- Kracht: Drukkracht: 350N - Trekkkracht: 350N
- Slag: 280 mm en 380 mm
- Voltage: 230V AC 50Hz of 24V DC
- Kleur: Grijs, zwart en wit
- Eindschakelaar (type): Elektronisch
- Bescherming: IP 22, alleen voor gebruik binnenshuis
- Bedrijfstemperatuur: -10° C / +40° C
- Kabel: 230V-versie: PVC zwart, lengte 1200 mm
24V-versie: Silicone zwart, lengte 1200 mm
- Certificering: CE

ⓘ Op de foto is de **Micro L** in grijs te zien

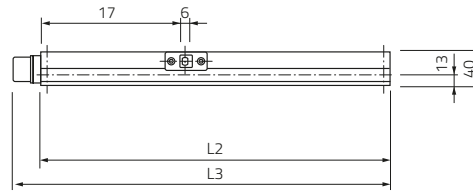


Afmetingen

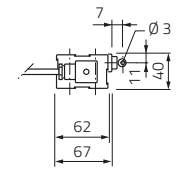
Bovenaanzicht



Zijaanzicht



Doorsnede



Lengte - 230V

Slag	L1	L2
200 mm	324 mm	341 mm
250 mm	349 mm	366 mm

Lengte - 24V

Slag	L1	L2
200 mm	224 mm	261,4 mm
250 mm	249 mm	386,4 mm

230V motor

Code	Beschrijving	Slag	Kracht	Vermogen	Snelheid	Kleur
1731920	Micro L	200 mm	200 N	30 W	ca. 10 mm/s	Grijs
1731921	Micro L	200 mm	200 N	30 W	ca. 10 mm/s	Zwart
1731922	Micro L	200 mm	200 N	30 W	ca. 10 mm/s	Wit
1731923	Micro L	250 mm	200 N	30 W	ca. 10 mm/s	Grijs
1731924	Micro L	250 mm	200 N	30 W	ca. 10 mm/s	Zwart
1731925	Micro L	250 mm	200 N	30 W	ca. 10 mm/s	Wit

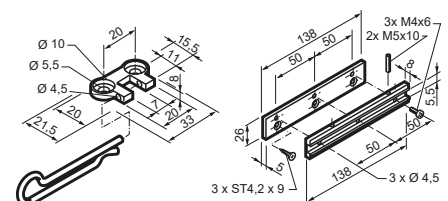
24V motor

Code	Beschrijving	Slag	Kracht	Vermogen	Snelheid	Kleur
1731926	Micro L	200 mm	200N	20W	ca. 10 mm/s	Grijs
1731927	Micro L	200 mm	200N	20W	ca. 10 mm/s	Zwart
1731928	Micro L	200 mm	200N	20W	ca. 10 mm/s	Wit
1731929	Micro L	250 mm	200N	20W	ca. 10 mm/s	Grijs
1731930	Micro L	250 mm	200N	20W	ca. 10 mm/s	Zwart
1731931	Micro L	250 mm	200N	20W	ca. 10 mm/s	Wit

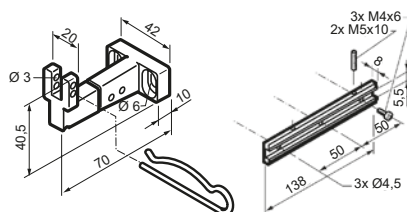
De waarden in deze tabellen zijn gemiddelde waarden die werden geregistreerd bij normaal gebruik

Accessoires

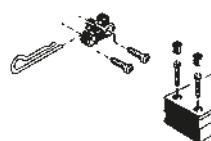
Code	Beschrijving
1731935	Bevestigingsset voor uitzetramen
1731936	Bevestigingsset voor valramen
1731938	Bevestigingsset voor dakramen
1731937	Draibare beugel voor horizontale toepassing



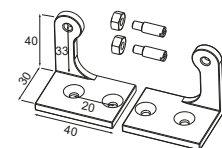
1731935: Bevestigingsset voor uitzetramen



1731936: Bevestigingsset voor valramen



1731938: Bevestigingsset voor dakramen



1 731937: Beugel voor horizontale toepassing

