

Toepassingen



Uitzetramen



Valramen



Tuimelramen



Dakkoepels



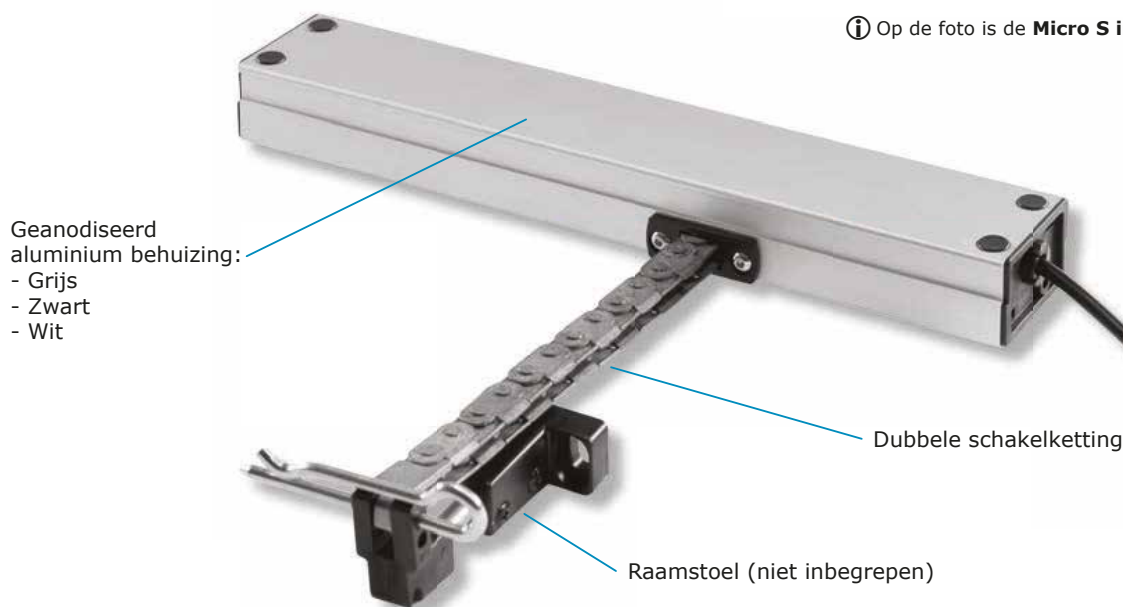
Dakramen

Beschrijving

Deze elektrische kettingmotor van Mingardi heeft een dubbele schakelketting en is uitgerust met elektronische eindschakelaars voor openen en sluiten. De motor kan worden aangesloten op 230 of 24 volt voeding. Het is mogelijk de motoren parallel te schakelen. De behuizing van de motor is van geanodiseerd aluminium en leverbaar in grijs, zwart en wit. De motor is enkel geschikt voor gebruik binnenshuis en wordt geleverd exclusief ophangbeugel en raamstoel.

Specificaties

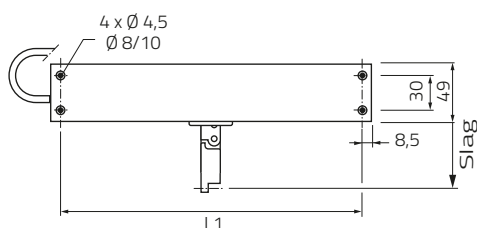
- Kracht: Drukkracht: 200N - Trekkracht: 200N
- Slag: 200 mm en 250 mm
- Voltage: 230V AC 50 Hz of 24V DC
- Kleur: Grijs, zwart en wit
- Eindschakelaar (type): Elektrische absorptie
- Bescherming: IP 20, alleen voor gebruik binnenshuis
- Bedrijfstemperatuur: -10° C / +40° C
- Kabel: PVC zwart, lengte 1200 mm
- Certificering: CE



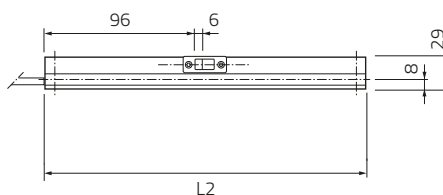
Op de foto is de **Micro S** in grijs te zien

Afmetingen

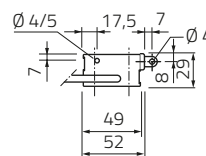
Bovenaanzicht



Zijaanzicht



Doorsnede



Lengte - 230V

| Slag | L1 | L2 |
|--------|--------|--------|
| 200 mm | 324 mm | 341 mm |
| 250 mm | 349 mm | 366 mm |

Lengte - 24V

| Slag | L1 | L2 |
|--------|--------|----------|
| 200 mm | 224 mm | 261,4 mm |
| 250 mm | 249 mm | 386,4 mm |

230V motor

| Code | Artikel | Slag | Kracht | Vermogen | Snelheid | Kleur |
|---------|---------|--------|--------|----------|-------------|-------|
| 1731920 | Micro S | 200 mm | 200 N | 30 W | ca. 10 mm/s | Grijs |
| 1731921 | Micro S | 200 mm | 200 N | 30 W | ca. 10 mm/s | Zwart |
| 1731922 | Micro S | 200 mm | 200 N | 30 W | ca. 10 mm/s | Wit |
| 1731923 | Micro S | 250 mm | 200 N | 30 W | ca. 10 mm/s | Grijs |
| 1731924 | Micro S | 250 mm | 200 N | 30 W | ca. 10 mm/s | Zwart |
| 1731925 | Micro S | 250 mm | 200 N | 30 W | ca. 10 mm/s | Wit |

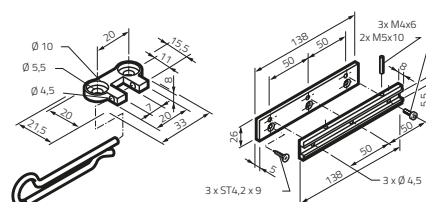
24V motor

| Code | Artikel | Slag | Kracht | Vermogen | Snelheid | Kleur |
|---------|---------|--------|--------|----------|-------------|-------|
| 1731926 | Micro S | 200 mm | 200 N | 20 W | ca. 10 mm/s | Grijs |
| 1731927 | Micro S | 200 mm | 200 N | 20 W | ca. 10 mm/s | Zwart |
| 1731928 | Micro S | 200 mm | 200 N | 20 W | ca. 10 mm/s | Wit |
| 1731929 | Micro S | 250 mm | 200 N | 20 W | ca. 10 mm/s | Grijs |
| 1731930 | Micro S | 250 mm | 200 N | 20 W | ca. 10 mm/s | Zwart |
| 1731931 | Micro S | 250 mm | 200 N | 20 W | ca. 10 mm/s | Wit |

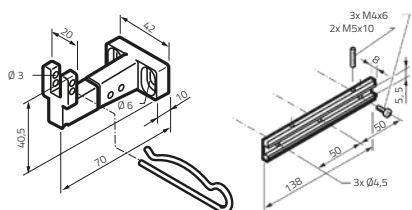
De waarden in deze tabellen zijn gemiddelde waarden die werden geregistreerd bij normaal gebruik.

Accessoires

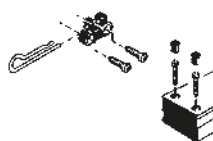
| Code | Beschrijving |
|---------|--|
| 1731935 | Bevestigingsset voor uitzetramen |
| 1731936 | Bevestigingsset voor valramen |
| 1731938 | Bevestigingsset voor dakramen |
| 1731937 | Draaibare beugel voor horizontale toepassing |



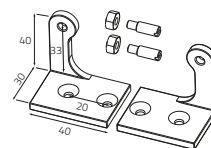
1731935: Bevestigingsset voor uitzetramen



1731936: Bevestigingsset voor valramen



1731938: Bevestigingsset voor dakramen



1731937: Draaibare beugel voor horizontale toepassing

