

## Toepassingen



Uitzetramen



Valramen



Tuimelramen

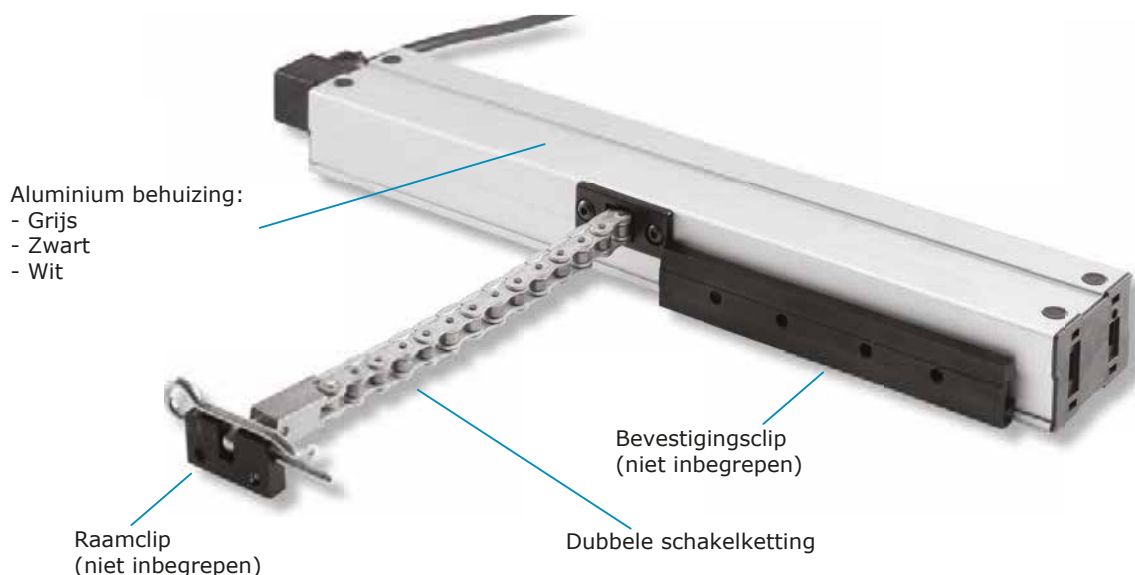
## Beschrijving

Deze elektrische kettingmotor van Mingardi heeft een verstevigde ketting met dubbele schakels. De motor kan worden aangesloten op 230 of 24 volt voeding. De motor is uitgerust met elektronische eindschakelaars voor openen en sluiten. Het is mogelijk de motoren parallel te schakelen. De behuizing van de motor is van geanodiseerd aluminium en leverbaar in grijs, zwart en wit. De motor is enkel geschikt voor gebruik binnenshuis. De motor wordt exclusief ophangbeugel en raamclip geleverd.

## Specificaties

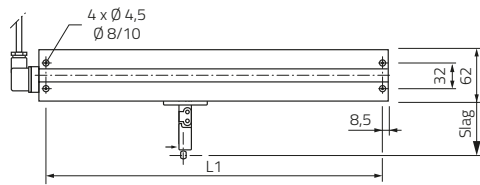
- Kracht: Drukkracht: 350N - Trekkkracht: 350N
- Slag: 280 mm en 380 mm
- Voltage: 230V AC 50Hz of 24V DC
- Kleur: Grijs, zwart en wit
- Eindschakelaar (type): Elektronisch
- Bescherming: IP 22, alleen voor gebruik binnenshuis
- Bedrijfstemperatuur: -10° C / +40° C
- Kabel: 230V-versie: PVC zwart, lengte 1200 mm  
24V-versie: Silicone zwart, lengte 1200 mm
- Certificering: CE

ⓘ Op de foto is de **Micro L** in grijs te zien

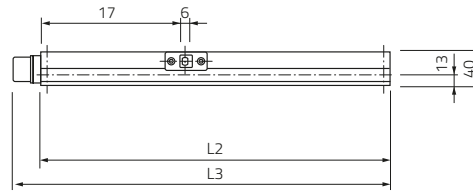


## Afmetingen

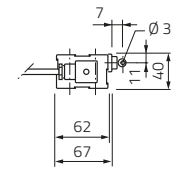
Bovenaanzicht



Zijaanzicht



Doorsnede



## Lengte - 230V

Slag	L1	L2	L3
280 mm	356 mm	373 mm	410 mm
380 mm	349 mm	366 mm	460 mm

## 230V motor

Code	Beschrijving	Slag	Kracht	Vermogen	Snelheid	Kleur
<del>1731611</del>	Micro L	280 mm	350 N	110 W	ca. 15 mm/s	Grijs
<del>1731609</del>	Micro L	280 mm	350 N	110 W	ca. 15 mm/s	Zwart
<del>1731610</del>	Micro L	380 mm	350 N	110 W	ca. 15 mm/s	Grijs
1731608	Micro L	380 mm	350 N	110 W	ca. 15 mm/s	Zwart
1731607	Micro L	380 mm	350 N	110 W	ca. 15 mm/s	Wit

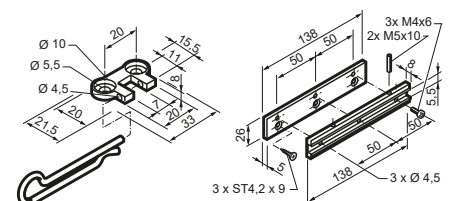
## 24V motor

Code	Beschrijving	Slag	Kracht	Vermogen	Snelheid	Kleur
<del>1731612</del>	Micro L	280 mm	350N	25W	ca. 16 mm/s	Grijs
<del>1731606</del>	Micro L	280 mm	350N	25W	ca. 16 mm/s	Zwart
1731613	Micro L	380 mm	350N	25W	ca. 16 mm/s	Grijs
<del>1731604</del>	Micro L	380 mm	350N	25W	ca. 16 mm/s	Zwart
<del>1731605</del>	Micro L	380 mm	350N	25W	ca. 16 mm/s	Wit

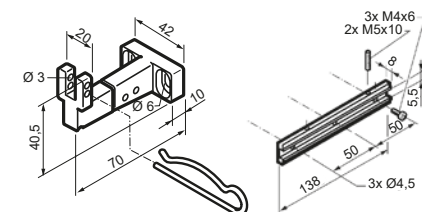
De waarden in deze tabellen zijn gemiddelde waarden die werden geregistreerd bij normaal gebruik

## Accessoires

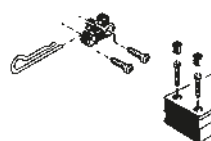
Code	Beschrijving
1731935	Bevestigingsset voor uitzetramen
1731936	Bevestigingsset voor valramen
1731938	Bevestigingsset voor dakramen
1731937	Draaibare beugel voor horizontale toepassing



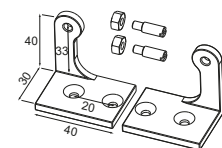
1731935: Bevestigingsset voor uitzetramen



1731936: Bevestigingsset voor valramen



1731938: Bevestigingsset voor dakramen



1 731937: Beugel voor horizontale toepassing

